



HOLZ RETTET KLIMA

Mission Holz
2030

Design-Guideline &
Nutzungsbedingungen

INHALT

Nutzungsbedingungen

- Social Media Content
- Druckdaten für Printwerbemittel
- Film zur Initiative

Design-Guideline

- Logo
- Farbwerte
- Design-Elemente
- Typografie
- Social Media

VORWORT

Willkommen zur Guideline der Initiative „Holz rettet Klima“.
Wir bieten Dir hiermit einen kompakten Überblick und eine praktische Anleitung für die visuelle sowie verbale Kommunikation der Botschaften unserer Initiative.

Du findest in der vorliegenden Guideline klare Richtlinien für Farben, Typografien, Bilder und Symbole, um ein konstantes Erscheinungsbild beibehalten zu können. Außerdem enthält das Dokument die Bedingungen für die Nutzung unserer Materialien. Indem wir uns gemeinsam an diesen Richtlinien orientieren, können wir sicherstellen, dass unsere Botschaft in jeder Darstellung einheitlich erscheint – gedruckt, wie digital.

An aerial photograph of a dense forest with a variety of green trees. A bright green banner is overlaid horizontally across the center of the image, containing the text '01 NUTZUNGSBEDINGUNGEN' in white, bold, uppercase letters.

01 NUTZUNGSBEDINGUNGEN

Social Media Content

Alle Social Media Materialien, die im Portal HolzNews zum Download bereitgestellt werden, können unter Beachtung der folgenden Nutzungsbedingungen kostenfrei verwendet werden:

Zulässige Plattformen und Kanäle

- Unternehmens- / verbandseigene Social-Media-Kanäle
- Private Social-Media-Kanäle
- Unternehmens- / Verbandswebsites

Anpassung des Contents

- Content kann angepasst werden, solange die Aussagen weiterhin im Einklang mit den Aussagen und Zielen der Initiative stehen.
- Die Integration des eigenen Logos in die Social Media Beiträge ist erlaubt

Hinweise zur Kennzeichnung

- „Holz rettet Klima“ Kanal verlinken
- Hashtag #holzrettetklima verwenden
- Bei Verwendung der Inhalte auf Websites: „Holz rettet Klima“ als Urheber der Initiative nennen

Nicht zulässige Nutzung

- Jegliche Veränderung der Kernbotschaften durch Bearbeitung des Bildes oder Anpassung der Textunterschriften ist nicht gestattet
- Die Nutzung der Materialien für Zwecke, die nicht im Einklang mit den Aussagen und Zielen der Initiative „Holz rettet Klima“ stehen, ist untersagt.

Druckdaten für Printwerbemittel

Anpassung der Druckdateien

- alle ursprünglich abgebildeten Informationen auf den Druckdateien müssen erhalten bleiben
- Die Integration des eigenen Unternehmens- / Verbandslogos in die Druckdateien ist erlaubt

Spezielle Regelungen für Partner und Träger

- Das Hinzufügen eines Schriftzugs „Wir sind Partner der Initiative“ inklusive der Abbildung des Logos in den Druckdateien ist erlaubt

Nicht zulässige Nutzung

- Die Nutzung der Druckdaten für Zwecke, die nicht im Einklang mit den Aussagen und Zielen der Initiative „Holz rettet Klima“ stehen, ist untersagt.
- Jegliche Bearbeitung und Anpassung der Druckdateien, die Informationen entfernen oder Kernbotschaften verändern, ist nicht erlaubt
- Die Integration des eigenen Logos in das „Holz rettet Klima“ Logo ist untersagt

Der Film zur Initiative



Zulässige Plattformen und Kanäle

- Unternehmens- / verbandseigene Social-Media-Kanäle
- Private Social-Media-Kanäle
- Unternehmens- / Verbandswebsites

Hinweise zur Kennzeichnung

- Eindeutige Kennzeichnung, dass der Film von der Initiative „Holz rettet Klima“ stammt.
- Auf Websites muss ein Link zur offiziellen Website der Initiative „Holz rettet Klima“ (www.holz-rettet-klima.de) eingebunden werden (z.B. durch den Zusatz: „Mehr erfahren unter...“)
- Verwendung auf Social Media: Verlinkung des „Holz rettet Klima“-Kanals sowie Verwendung des Hashtags #holzrettetklima

Nicht zulässige Nutzung

- Jegliche Veränderung des Films, einschließlich Schnitt, Bearbeitung oder Hinzufügung von Inhalten, ist nicht gestattet
- Die Nutzung des Films für Zwecke, die nicht im Einklang mit den Aussagen und Zielen der Initiative „Holz rettet Klima“ stehen, ist untersagt.

An aerial photograph of a dense forest with various shades of green. A bright green banner is overlaid horizontally across the center of the image. The banner has a slight gradient and a soft shadow, making it stand out against the forest background. The text on the banner is white, bold, and sans-serif.

02 DESIGN-GUIDELINE

DAS LOGO

Die ikonische Baumform ist in die Typografie des Logos integriert. Der Buchstabe „L“ symbolisiert einen Baumstamm, aus dem stilisierte Äste und Baumkrone entwachsen.



Die Typografie zeichnet sich durch einzigartige, einprägsame Details aus: Die Schriftkanten wirken wie aus Holz geschnitten und verleihen dem Logo einen bolden und signalstarken Look.

Die schräg-gesetzte, quadratische Hintergrundfläche verleiht dem Logo seinen aktivistischen Charakter und ermöglicht universelle Einsatzmöglichkeiten als Sticker, in verschiedensten Layout-Variationen, für unterschiedlichste Medien.

„Mission Holz 2030“ steht auf einer kantigen Fläche, die die Farben sowie den Duktus der Baumkrone wiederholt und so den visuellen Rahmen für das Motto bildet.

DOS



Das weiße Logo kann auf den lila oder grünen Hintergründen platziert werden. Zur Platzierung auf weißen oder zu hellen Untergründen kann das grüne Logo verwendet werden.

DON'TS



Die Farben nicht ändern, das Logo nicht stauchen oder strecken ... und bitte den richtigen Winkel beibehalten.

FARBWERTE

Die Farbwelt bewegt sich zwischen einem frischen Laubgrün und einen kühlen Tannengrün für ein breites Spektrum an Baum-Assoziationen. Ein leuchtendes Violett, das vor allem in der digitalen Anwendung (RGB) seine volle Strahlkraft und Farbtiefe entfaltet, kommt als Sekundärfarbe, bzw. Hintergrundfarbe hinzu und verleiht der Farbwelt einen modernen (edgy) Look.

Mit den gesättigten Farbtönen –kombiniert mit Weiß – entstehen kontrastreiche Designs, die auffallen und sehr gut lesbar sind.



RGB

210 220 75

RGB

218 227 84

RGB

72 0 168

RGB

84 16 191

RGB

0 96 96

RGB

0 109 105

RGB

255 255 255

CMYK

26 0 80 0

CMYK

20 0 70 0

CMYK

94 90 0 0

CMYK

87 82 0 0

CMYK

90 40 60 35

CMYK

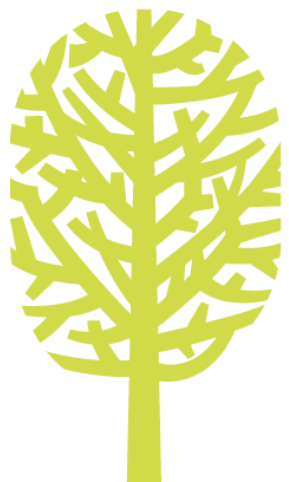
85 35 55 30

CMYK

0 0 0 0

DESIGN-ELEMENTE

Die stilisierten Äste aus dem Logo werden übernommen und zu einem Design-Asset mit hohem Wiedererkennungswert weiterentwickelt. Das Motiv suggeriert Wachstum sowie Regeneration und bildet die visuelle und inhaltliche Klammer für den gesamten Auftritt.



TYPOGRAFIE



Die Bakemono Stereo Extrabold wird nur im Logo genutzt. Als Headline und Subline Schrift wird die Bakemono Variable Bold genutzt. Für längere Textpassagen/Copys wird die Mundial Light eingesetzt. Ergänzende Schriftschnitte sind die Bakemono Variable Regular sowie die Mundial Bold. Diese können beispielsweise in Bauchbinden oder Störertexten (grafisches Element, das sich deutlich von seiner Umgebung abhebt und somit den harmonischen Gesamteindruck „stört“) eingesetzt werden.

HEADLINE-SCHRIFTSCHNITT: BAKEMONO VARIABLE BOLD

**ABCDEFGHIJKLMNOPQRSTUVWXYZ
abcdefghijklmnopqrstuvwxyz
ÄäÖöÜü ?!;,:.- – 1234567890()&%€ „“**

COPY-SCHRIFTSCHNITT: MUNDIAL LIGHT

ABCDEFGHIJKLMNOPQRSTUVWXYZ
abcdefghijklmnopqrstuvwxyz
ÄäÖöÜü ?!;,:.- – 1234567890()&%€ „“

ERGÄNZENDER SCHRIFTSCHNITT: BAKEMONO VARIABLE REGULAR

ABCDEFGHIJKLMNOPQRSTUVWXYZ
abcdefghijklmnopqrstuvwxyz
ÄäÖöÜü ?!;,:.- – 1234567890()&%€ „“

ERGÄNZENDER SCHRIFTSCHNITT: MUNDIAL BOLD

**ABCDEFGHIJKLMNOPQRSTUVWXYZ
abcdefghijklmnopqrstuvwxyz
ÄäÖöÜü ?!;,:.- – 1234567890()&%€ „“**

LAYOUT-SYSTEM POSTER (INTEGRATION FIRMENLOGO)



Als Unterstützer von Holz rettet Klima haben Sie die Möglichkeit, ihr Logo im unteren Bereich des zu integrieren. So werden Sie als Unterstützer der Initiative identifiziert.

**HOLZ
RETTET
KLIMA**

**Mission Holz
2030**

**Gemeinsam für
unsere Umwelt:
Dein Beitrag zählt.**

Erfahre mehr unter:
holz-rettet-klima.de

Wir unterstützen die Initiative.  **COMPANY NAME**
SLOGAN

Hier können Sie ihr Logo platzieren.

BAUKASTEN-SYSTEM SOCIAL MEDIA

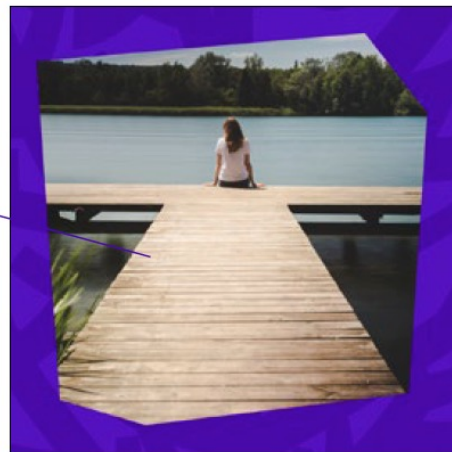


Social Media Posts setzen sich aus den folgenden Elementen flexibel zusammen:
Texte, polygone Formen, Bilder, Baum-Hintergründe und Grafik-Elemente.

Den entsprechenden Baukasten zur Erstellung von Posts finden Sie im **Mitmach-Paket zum Download**.

Hintergründe können sowohl Vollflächen aus der definierten Farbpalette, als auch Baum-Hintergründe sein.

Polygone Formen dienen als Bühne für Texte oder als reine Bildfläche. Sie haben eine hohe Wiedererkennbarkeit, sodass empfohlen wird, damit zu arbeiten.



Grafik-Elemente (Bäume, Rinde, Verästelungen, etc.) dürfen als reines Schmuckelement oder zur Erstellung von Informationsgrafiken genutzt werden.

Bilder können in der polygonen Form oder vollflächig im Hintergrundeingesetzt werden. Zur Emotionalisierung können Menschen im Bild zu sehen sein. Im Fokus sollte jedoch immer das Holz, bzw. die Holz-Produkte stehen. Im Hintergrund eingesetzte Bilder sollten ruhig und patternartig sein.

Mit der **Typo** kann je nach Gewichtung und gewünschter Aussagekraft in Größe, Schriftschnitt und Farbe gespielt werden.

SOCIAL MEDIA



Für die Kommunikation in den sozialen Medien stellen wir fertige Posts zur Verfügung, die Sie mit ihrer Kommunikation ergänzen können. Beispielsweise durch das Einsetzen eines eigenen Logos zum Start eines Carousel-Posts oder das Verfassen eines eigenen Posting-Text.

Hinweis: Wenn Sie eigene Posts auf Basis des Looks unserer Initiative nutzen möchten, verweisen wir an dieser Stelle auf das [Baukastensystem Social Media](#).



Carousel Post



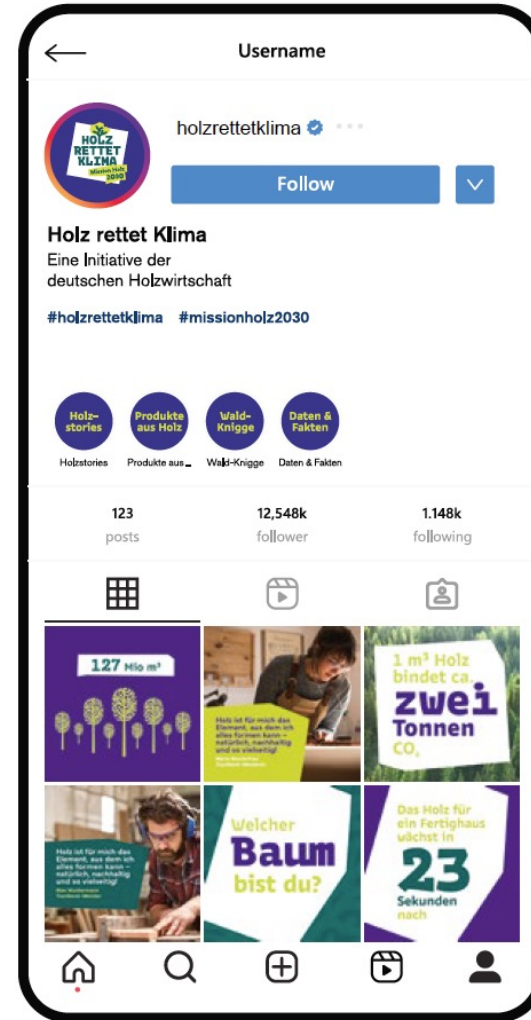
Statischer Post



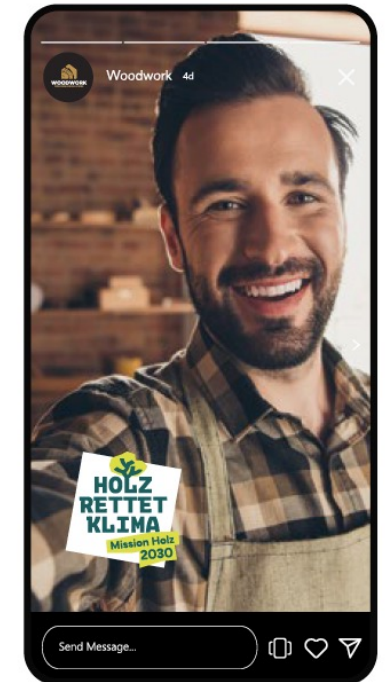
Animierter Post



Post



Feed



Story

KONTAKT

Deutscher Holzwirtschaftsrat e.V.
Chausseestraße 99
10115 Berlin

info@holzrettetklima.de